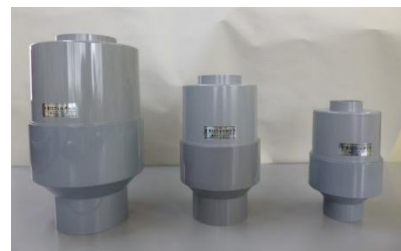


管口浄化フィルター

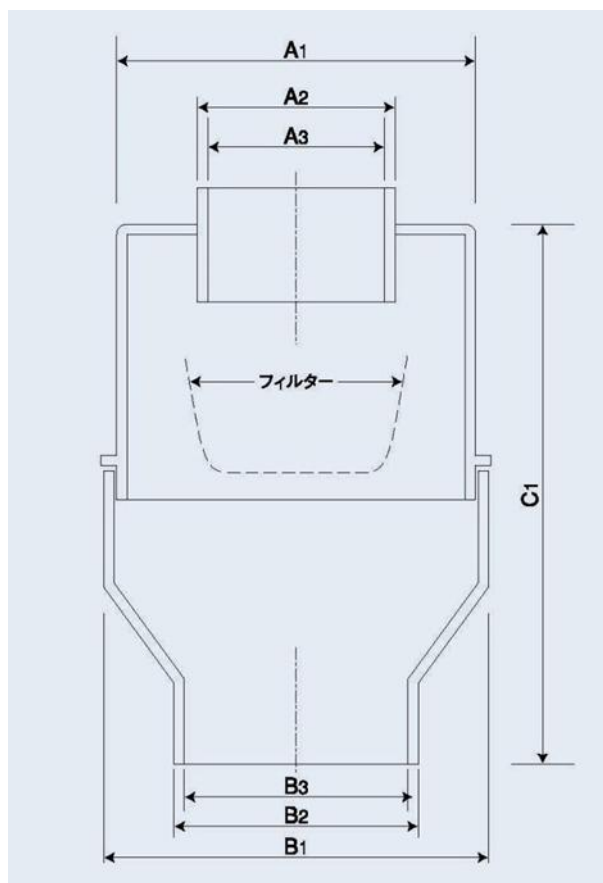
KJF-50 / KJF-75 / KJF-100

特徴

- 雨水分流除塵器「ぶんりゅうⅠ」あるいは「ぶんりゅうⅡ」との併用をおすすめしますが、単独での使用も可能です
- 内蔵されているフィルターの濾過効果により、 100μ (0.1mm) を超える塵埃のほぼすべてを捕捉し、浄化します
- 内部構造を工夫することでメンテナンスは通常、数か月～半年に1回程度ですみ、長期にわたる継続使用を可能にしました



仕様



| | | KJF-50 (50A用) | KJF-75 (75A用) | KJF-100 (100A用) |
|----------------|--------------|------------------|------------------|--------------------|
| 外寸法 (単位:mm) | A1 | 140 | 165 | 215 |
| | A2 | 66.6 | 97.5 | 120.8 |
| | A3 | 60.6 | 89.7 | 114.8 |
| | B1 | 150 | 178 | 228 |
| | B2 | 82 | 122 | 148 |
| | B3 | 76 | 114 | 140 |
| | C1 | 235 | 290 | 378 |
| 筐体材質 | 硬質塩化ビニル樹脂 | | | |
| フィルター材質 | ポリエステル長繊維不織布 | | | |

